

Marken der
Brands of **ABI Gruppe**



Weitere Informationen erhalten Sie bei Ihrem ABI Vertriebspartner. Oder besuchen Sie uns im Internet unter: www.abi-gmbh.de. Änderungen in Konstruktion und Ausstattung sind vorbehalten. Die Angaben in diesem Prospekt sind als annähernd zu betrachten. Die Abbildungen können auch Sonderausstattungen enthalten, die nicht zum serienmäßigen Lieferumfang gehören.

For further informations please contact your ABI sales assistant. Or you visit us on the Internet at www.abi-gmbh.de. Design subject to modifications. The details in this leaflet have to be regarded as approximate. The illustrations also can contain special outfits which are not part of the standard scope of supply.

ABI Maschinenfabrik
und Vertriebsgesellschaft mbH
Am Knüchel 4
D-63843 Niedernberg
Germany

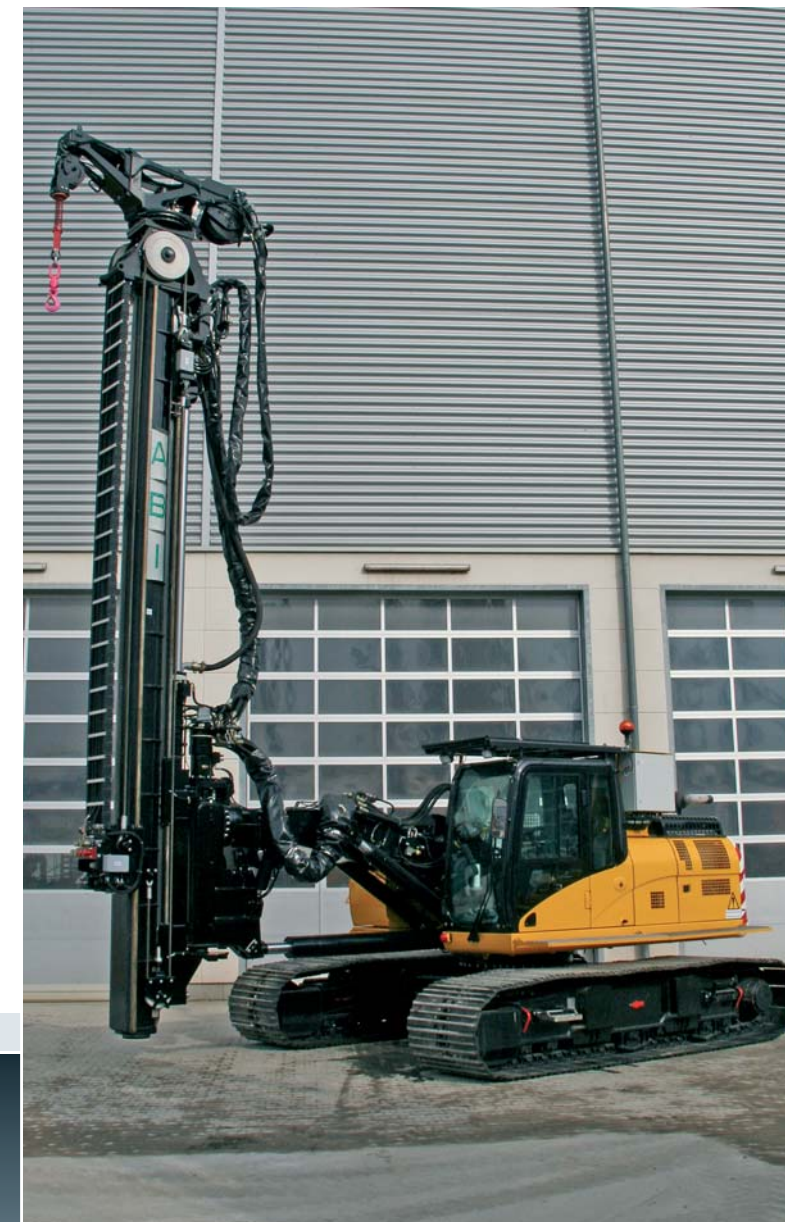
Telefon: +49 (0) 6028 123-101, -102
Telefax: +49 (0) 6028 123-109
eMail: info@abi-gmbh.de

Teleskopmäkler

Telescopic leader mast



MOBILRAM-System TM 10/12,5 SL



© ABI GmbH, Niedernberg/Deutschland. Nachdruck, auch auszugsweise, nur mit schriftlicher Genehmigung der ABI GmbH/Niedernberg.

Technische Daten TM 10/12,5 SL

| | | |
|--------------------------|-----------|---------|
| Mäklerneigung vor/zurück | Grad max. | 4/5 |
| Mäklerneigung seitlich | Grad max. | 4 |
| Mäklerschwenkbereich | Grad max. | +/- 100 |

| | | |
|------------------------------|---------|------|
| Vorspannkraft Mäklerzylinder | kN max. | 75 |
| Zugkraft Mäklerzylinder | kN max. | 140 |
| Nutzlast | kg max. | 6000 |
| Drehmomentaufnahme | daNm | 3000 |

| | | |
|---------------------|---------|----|
| Hilfswinde | | |
| Zugkraft | kN max. | 30 |
| Seilgeschwindigkeit | m/min | 45 |

| | | |
|---|-------|----|
| Gewicht der Rammeinheit ohne Arbeitsgerät | t ca. | 33 |
| je nach Trägergerät | | |

Maße TM 10/12,5 SL

| | | | |
|---|--|----|--------------|
| A | Höhe min./max. | mm | 9100 - 16600 |
| B | max. Höhe bis Verriegelung Schnellwechsellanlage | mm | 13900 |
| C | Mitte bis Führung | mm | 3380 - 4560 |
| D | Mitte bis Heckradius Mäklerschiebung unterflur | mm | 2750 / 2000 |

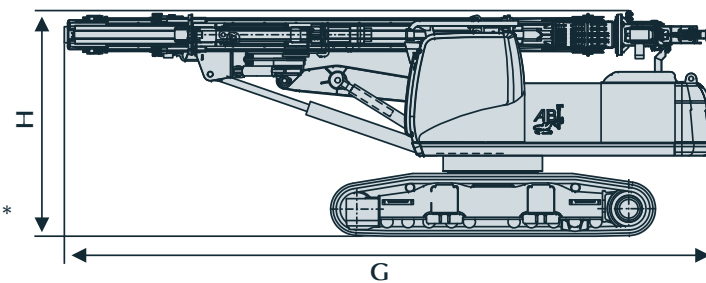
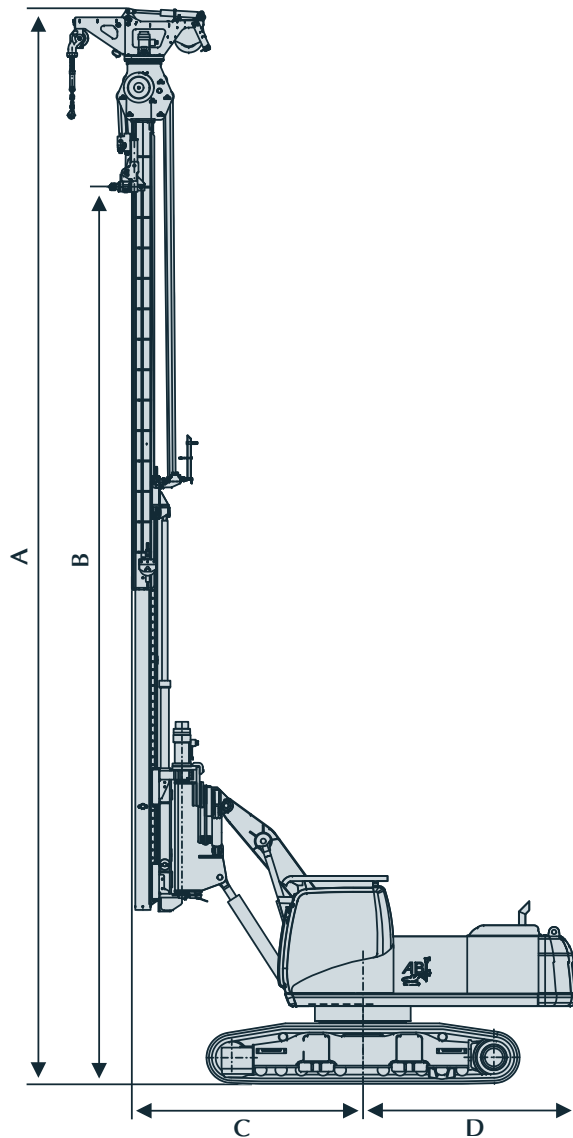
| | | | |
|---------------|----------------|----|-----|
| Mäkler | | | |
| E | Führungsbreite | mm | 450 |
| F | Führungsdicke | mm | 40 |

| | | | |
|----------------------|-------------------------------|----|------|
| Transportmaße | | | |
| G | Länge | mm | 9600 |
| H | Höhe | mm | 3200 |
| K | Breite (Standardkettenbreite) | mm | 2550 |

Trägergerät CAT 323D

| | | |
|---------------------|-------|-------------------|
| Motor CAT C7 | | |
| Leistung | kW | 187 |
| hydr. Volumenstrom | l/min | 2 x 200 / 1 x 100 |
| Arbeitsdruck | MPa | 32 |
| Dieseltankinhalt | l | 250 |

| | | | |
|--|--------------|----|-------------|
| Hydraulisch teleskopierbares Fahrwerk | | | |
| | Zugkraft | kN | 380 |
| S | Spurbreite | mm | 1900 - 3000 |
| | Kettenbreite | mm | 650* |



Technical data TM 10/12,5 SL

| | | |
|-------------------------------|-------------|---------|
| Leader inclination front/rear | degree max. | 4/5 |
| Leader inclination laterally | degree max. | 4 |
| Leader slewing range | degree max. | +/- 100 |

| | | |
|------------------------------------|---------|------|
| Prestressing force leader cylinder | kN max. | 75 |
| Extraction force leader cylinder | kN max. | 140 |
| Load capacity | kg max. | 6000 |
| Torque absorption | daNm | 3000 |

| | | |
|------------------------|---------|----|
| Auxiliary winch | | |
| Lifting capacity | kN max. | 30 |
| Rope speed | m/min | 45 |

| | | |
|---|-------|----|
| Weight of piling equipment without attachment | t ca. | 33 |
| depending on carrier unit | | |

Dimensions TM 10/12,5 SL

| | | | |
|---|---|----|--------------|
| A | Height min./max. | mm | 9100 - 16600 |
| B | Max. height up to rapid changing device | mm | 13900 |
| C | Center to guide | mm | 3380 - 4560 |
| D | Center to back / Underground lowering depth | mm | 2750 / 2000 |

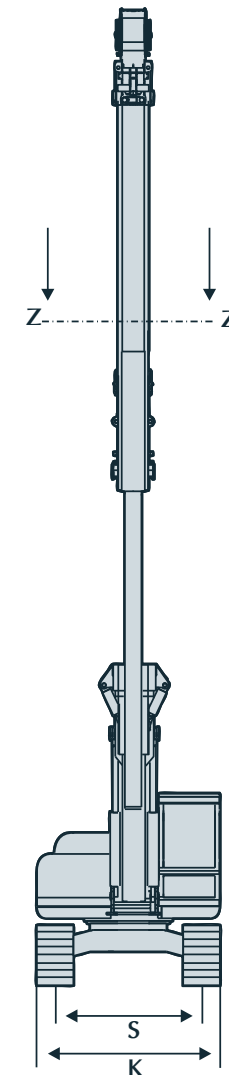
| | | | |
|--------------------|-------------|----|-----|
| Leader mast | | | |
| E | Guide width | mm | 450 |
| F | Width | mm | 40 |

| | | | |
|-----------------------------|------------------------------------|----|------|
| Transport dimensions | | | |
| G | Length | mm | 9600 |
| H | Height | mm | 3200 |
| K | Width (Standard track shoes width) | mm | 2550 |

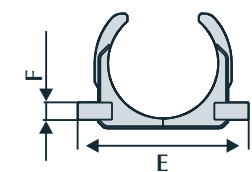
Base carrier CAT 323D

| | | |
|----------------------|-------|-------------------|
| Engine CAT C7 | | |
| Engine power | kW | 187 |
| Hydraulic flow rate | l/min | 2 x 200 / 1 x 100 |
| Nominal oil pressure | MPa | 32 |
| Fuel tank capacity | l | 250 |

| | | | |
|--------------------------------|-------------------|----|-------------|
| Standard under carriage | | | |
| | Pulling force | kN | 380 |
| S | Track gauge | mm | 1900 - 3000 |
| | Track shoes width | mm | 650* |



Mäklerquerschnitt Z - Z



Leader cross section Z - Z

* Optional Kettenbreiten 700, 800, 900 mm

* Optional track shoes width 700, 800, 900 mm